

Juo

JSB-09
Lumex Akıllı Ampul
Kullanma Kılavuzu



Made in China



Ürünü kullanmadan önce
lütüfen bu kılavuzu dikkatle inceleyin.

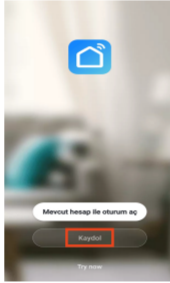
Juo Akıllı Ampul Kullanma Kılavuzu

Öncelikle "Smart Life" ya da "TuyaSmart" uygulamasını mobil cihazınıza indirin.



Uygulamaları yukarıdaki QR kodları taratarak ya da App Store/Google Play üzerinden "Smart Life" ya da "TuyaSmart" olarak aratarak indirebilirsiniz.

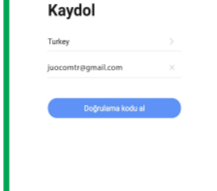
Smart Life uygulamasını açın ve "Kaydol" bu tonuna tıklayın.



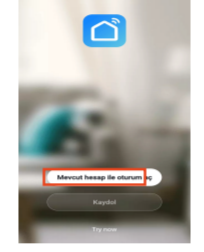
Gizlilik Politikasını "Kabul" ya tıklayın.



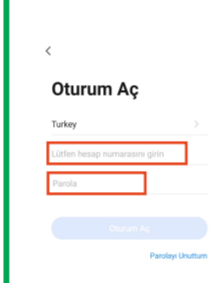
Kayıtlamak için e-posta adresinizi



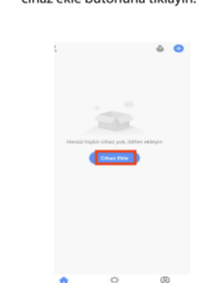
Kayıt işlemi tamamlandıktan sonra "Oturum aç" bu tonuna tıklayın.



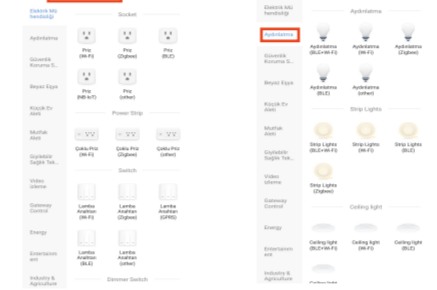
Uygulamaya giriş yapmak için lütüfen e-posta adresinizi ile parolanızı girin.



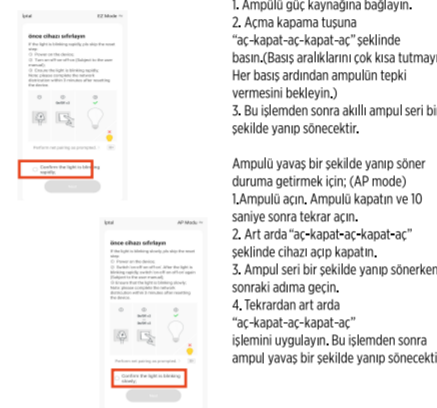
Uygulamaya başarılı bir şekilde giriş yaptıktan sonra cihaz ekle butonuna tıklayın.



"Manuel Olarak Ekle" bu tonuna tıklayın, bölümünü seçin. "Aydınlık"ta



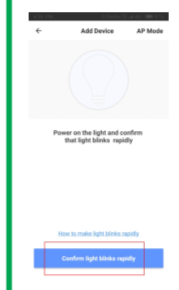
Sizden ampulün seri bir şekilde yapıp, sönüldüğünü onaylamamız istenecektir.



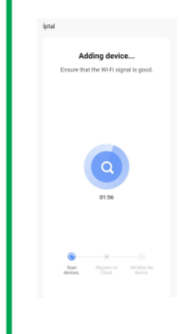
Ampulü seri yapıp sönür duruma getirmek için; (EZ mode)

1. Ampulü giriş kaynağına bağlayın,
 2. Acma kapama tuşuna "ac-kapat-ac-kapat-ac" şeklinde basınız. (Araklem çok kısa tutmayın. Her basış ardından ampulün tepeli vermesini bekleyin.)
 3. Bu işlemden sonra akıllı ampul seri bir şekilde yapıp sönerecektir.
- Ampulü yavaş bir şekilde yapıp sönür duruma getirmek için; (AP mode)
1. Ampulü açın, Ampulü kapatın ve 10 saniye sonra tekrar açın,
 2. Art arda "ac-kapat-ac-kapat-ac" şeklinde cihazı açıp kapatın,
 3. Ampulü seri bir şekilde yapıp sönürken sonraki adıma geçin,
 4. Tekrardan art arda "ac-kapat-ac-kapat-ac" işlemini uygulayın. Bu işlemden sonra ampulü yavaş bir şekilde yapıp sönerecektir.

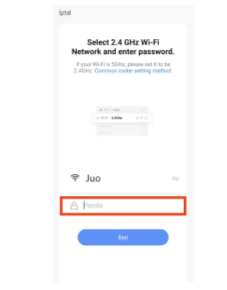
Ampulün seri bir şekilde yapıp sönüldüğünü onaylayın.



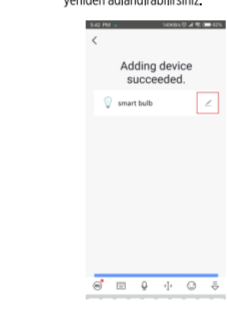
Bağlantı kuruluyor.



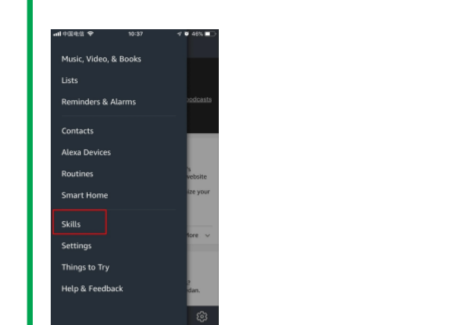
Ortamda bulunan "Wi-Fi şifresini" girin.



Başarılı bir şekilde bağlantı kurulduktan sonra akıllı ampulünüzü yeniden adlandırabilirsiniz.



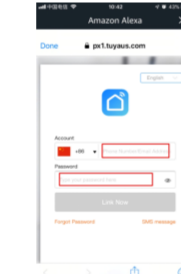
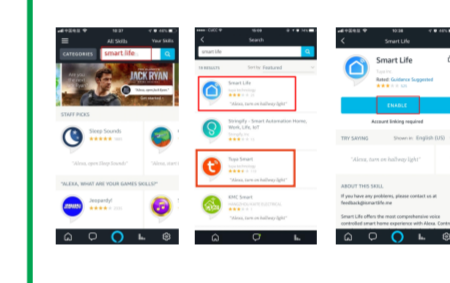
Akıllı cihazlarınıza Amazon Echo ile sesli komut kullanarak nasıl yönetebilirsiniz? 1. Adım: "Amazon Alexa" uygulamasını açın ve yetenekler seçmesine tıklayın.



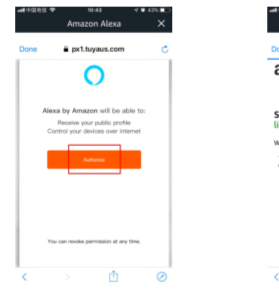
Adım 2 Smart Life ya da Tuya Smart olarak atarın.

Smart Life ya da Tuya Smart seçin.

"Etkileşim" e tıklayın.



Smart Life ya da Tuya Smart hesabınıza Amazon Alexa üzerinden giriş sağlayınız. Daha sonra hesabınızı aşağıdaki yönergeleri uygulayarak ilişkilendirin.



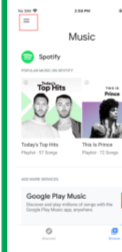
"Yetkilendir" e tıklayın.



Başarılı bir şekilde bağlantı kurduunuz.

Google Home ile akıllı ampulü kontrol etmek için;

Google Home ana sayfasına gidin.



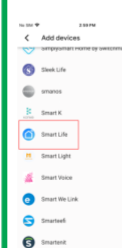
"Ev Kontrol" seçin.



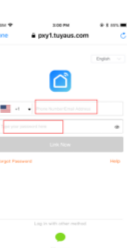
"**" ya tıklayın.



"Smart Life" ya da "Tuya Smart" seçeneğini seçin.



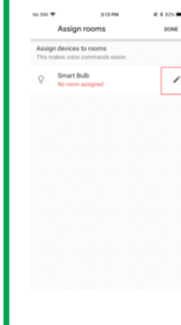
Smart Life ya da Tuya Smart hesabınıza giriş yapın.



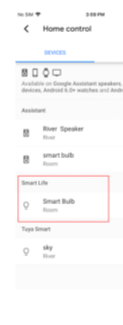
"Yetkilendir" i seçin.



Atanmış odalara erişmek için "*/" tıklayın.



Cihazınız ev kontrol sayfasında görülmeyecektir.



Sevdiğiniz komutları cihazın isimlerini yatak odası lambası olduğunu varsayıyoruz.)

1. Alexa, yatak odası lambasını aç.
2. Alexa, yatak odası lambasını kapat.
3. Alexa, yatak odası lambasının ışık seviyesini %100'e ayarla.
4. Alexa, yatak odası lambasının rengini kırmızı/yeşil/mavi/sarı olarak ayarla. (Sadece RGB özelliği bulunan ampullerde desteklenir.)

Temel parametreler

Model: JSB-09

Ölçü Özellikleri: RGB, WiFi-Bluetooth

Boyutlar: 60mmx118mm

Renk İndeksi (CRI): RGB (16 Milyon Renk)

Kullanım Süresi: 20000h

Sarj Seçeneği: Mevcut Değil

Kullanım Alanı: İç Mekan

Watt Değeri: 9W

Lümen Değeri: 804lm/w-one pcs

Giriş Voltajı: 220-240V

Net Ağırlık: 302g

Ölçü Standart Uyumluğu: EMC-LVD, New ERP 2, Reach-RoHS

WiFi bağlantısı hakkında sıkça sorulan sorular:

1. Mobil cihazınız ile akıllı cihazınızın WiFi üzerinden nasıl eşleştirirsiniz?

Bu cihaz sadece 2,4G bağlantı türünü desteklemektedir. Bu yüzden WiFi modemimizin aynı anda 2,4G/5G bağlantı sağlıyorsa lütfen öncelikle modem ayarlarından 5G seçeneğini kapatın.

(1). Lütfen mobil cihazınız ve bağlanmak istediğiniz akıllı ürünü mümkün olduğunca WiFi modeminize yakın tutun.

(2). Ek olarak, Eğer mode =inizizin kanak diğerleri ile aynı ayarlar ise, bu durumda sinyal güdül olmadığı halde yanlış sinyal algıladığını söyleyebiliriz. Bu durumu ortalamak için kaliteyi kontrol etmeniz gerekir.

(3). Bir diğer faktör ise, modemimize bağlanabilir cihaz sayısının maksimumu aşmamasıdır.

2. Akıllı ampulünüzü AP moduna nasıl geçirebilirsiniz?

AP modu genellikle uyumlu mod olarak adlandırılır. Bu mod WiFi bağlantısı kurmak için en etkili yoldur.

Cihazı seri bir şekilde yapıp sönür moda getirmek için acma/kapama tuşuna üçer defa basın. Ardından cihazı yavaş yapıp sönür moda sokmak için aynı işlemi tekrarlayın. Bu şekilde cihaz AP bağlantısı kurabilecektir.

3. Bağlantı hata kurulumunuza ne yapabilirsiniz?

Sıkça sorulan sorular kısmındaki her adıma takip ettikten sonra bağlantı hata kurulumuza ilişkin başka bir mobil cihaz kişisel erişim noktasına açın ve o cihazı WiFi olarak kurun. Bu şekilde bağlantı kurabilirsiniz.

Kişisel erişim noktasını kullanarak dahi cihazlar arası bağlantı kurulumunuza sorun ünlüdedir.

GARANTİ ŞARTLARI

1. Garanti süresi, malin teslim tarihinden itibaren başlar ve 2 yıldır. (Bu süre 2 yıldan az olamaz.)

2. Malin bütün parçaları dahil olmak üzere tamamı garanti kapsamındadır.

3. Malin ayağı olduğunun anlaşılması durumunda tüketici, 6502 sayılı Tüketicinin Korunması Hakkında Kanunun 11. maddesinde yer alır;

A- Sözleşmeden doğan,

B- Sats bedelinden indirim isteme,

C- Ücretsiz onarımını isteme,

D- Satılan aygıtın bir mal ile değiştirilmesini isteme

Hakkından birisi kullanılabilir.

4. Tüketicinin bu haklardan ücretsiz olarak yararlanabilmesi için gerekli şartları karşılaması gerekir. Aksi takdirde, değiştirilen parça bedeli ya da başka herhangi bir ad altında hiçbir ücret talep etmeksizin malin onarımını yapmak ve yastırılmakla yükümlüdür. Tüketici ücretsiz onarım hakkını talep etmez veya ihlal etmezse bu hakları kullanmasından müstesilen sorumludur.

5. Tüketicinin, ücretsiz onarım hakkını kullanması halinde malın;

A- Garanti süresi içerisinde tekrar arızalanması,

B- Tamiri için gereken acama süresinin aşılması,

C- Tamirinin mümkün olmadığı, yetkili servis istasyonu, satış, üretici veya ithalatçı tarafından bir raporla belirlenmesi durumlarında,

Tüketici malin bedeli iadesini, aygıtın onarım bedeli indirimini veya malin aygıtın bir mal ile değiştirilmesini talep edebilir. Satıcı, tüketicinin talebini reddedemez. Bu talep yine mal ile değiştirilmesi durumunda satıcı, üretici ve ithalatçı müstesilen sorumludur.

6. Malin tamir süresi 20 iş gününü geçemez. Bu süre, garanti süresi içerisinde malin ilişkin arızanın yetkili servis istasyonuna veya satıcıya bildirim tarihinden itibaren başlar. Garanti süresi dışında ise malin yetkili servis istasyonuna teslim tarihinden itibaren başlar. Malin arızasının 10 iş günü içerisinde giderilmesi halinde, üretici veya ithalatçı malin tamamını karşılar kadar, benzer özelliklere sahip başka bir mal tüketicinin kullanımına tahsis etmek zorundadır. Malin garanti süresi içerisinde arızalanması durumunda, tamirde geçen süre garanti süresine eklenir.

7. Malin kullanma kılavuzunda yer alan hususlara aykırı kullanımlardan kaynaklanan arızalar garanti kapsamı dışındadır.

8. Tüketici, garantiden doğan haklarını kullanması ile ilgili çıkarabilecek uyuşmazlıklarda yerleşim yerinin bulunduğu veya tüketici idarisi yapıldığı yerdeki Tüketici Hakem Heyetine veya Tüketici Mahkemesine başvurabilir.

9. Satıcı tarafından bu Garanti Belgesinin verilmesi durumunda, tüketici Görmek ve Ticaret Bakanlığı Tüketicinin Korunması ve Piyasa Gözetimi Genel Müdürlüğüne başvurabilir.

Manufacturer / Importer
MAXITEKO
Elektronik Ticaret Ltd. Şti.
Murat Çeşme Mh. E-5 Londra Asfaltı
No:122/A Tekno Center 2.Kat
Büyükdere/İSTANBUL
0212 428 87 70
info@maxitekno.com
www.juo.com.tr

GARANTİ / WARRANTY

ÜRETİCİ VEYA İTHALATÇI FİRMANIN;

Ünvanı: Maxitekno Elektronik Ticaret Limited Şirketi.

Adresi: Murat Çeşme Mh. E-5 Londra Asfaltı

No:122/A Tekno Center 2. Kat Büyükdere/İstanbul

Telefon:0212 428 87 70

E-Posta: info@maxitekno.com

Yetkilinin İmzası: FİRMANIN KAGAZI: **MAXITEKO BİLİŞİM ELEKTRONİK TİCARET LTD. ŞTİ.**

Ünvanı: **SATICI FİRMANIN**

Adresi: **Ünvanı:**

Faks: **Adresi:**

E-Posta: **Telefonu:**

Fatura Tarihi ve Sayısı: **Faks:**

Teslim Tarihi ve Yeri: **E-Posta:**

Yetkilinin İmzası: **Fatura Tarihi ve Sayısı:**

Firmanın Kağıdı: **Teslim Tarihi ve Yeri:**

ÜRÜNÜN

Cinsi: RGB Akıllı Ampul

Markası: Juo

Modeli: JSB-09

Garanti Süresi: 2 Yıl

Azami Tamir Süresi: 20 iş günü.

Bandrol ve Seri No: